

第78期  
定時株主総会

 日清食品ホールディングス株式会社

2026年6月25日(木)





# 対処すべき課題

1. 本文中に特別な記載がない限り、本事業報告中の記載金額及び株式数は、表示単位未満の端数を切捨てて表示しております。  
ただし、億円単位の表示は億円未満を四捨五入し、また、基本的1株当たり当期利益(1株当たり当期純利益)、1株当たり親会社所有者帰属持分(1株当たり純資産)及び百分率については、表示単位未満を四捨五入して表示しております。
2. 記載金額には消費税等は含まれておりません。



# 基本的な経営の考え方

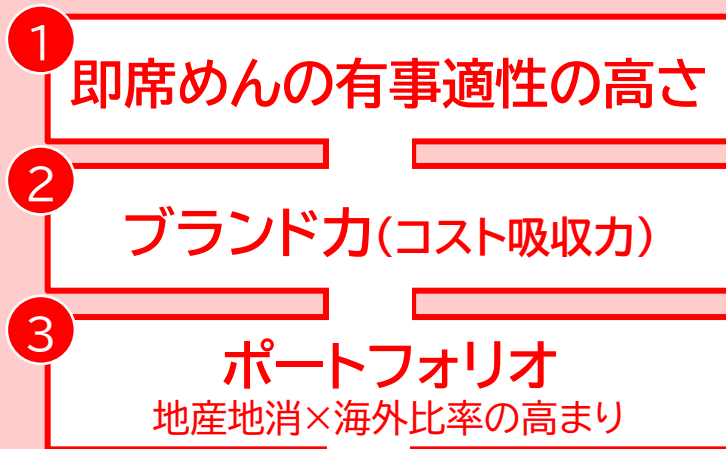
## グローバルの経営環境

- ✓ 中東情勢の緊迫
- ✓ ロシア・ウクライナ問題
- ✓ 相互関税問題、…

## 極大化する不確実性

- ✓ 円安の進行
- ✓ インフレ率を上回る賃上げ
- ✓ 食料品消費税率、…

## 日清食品グループの強み 「レジリエントな事業構造」

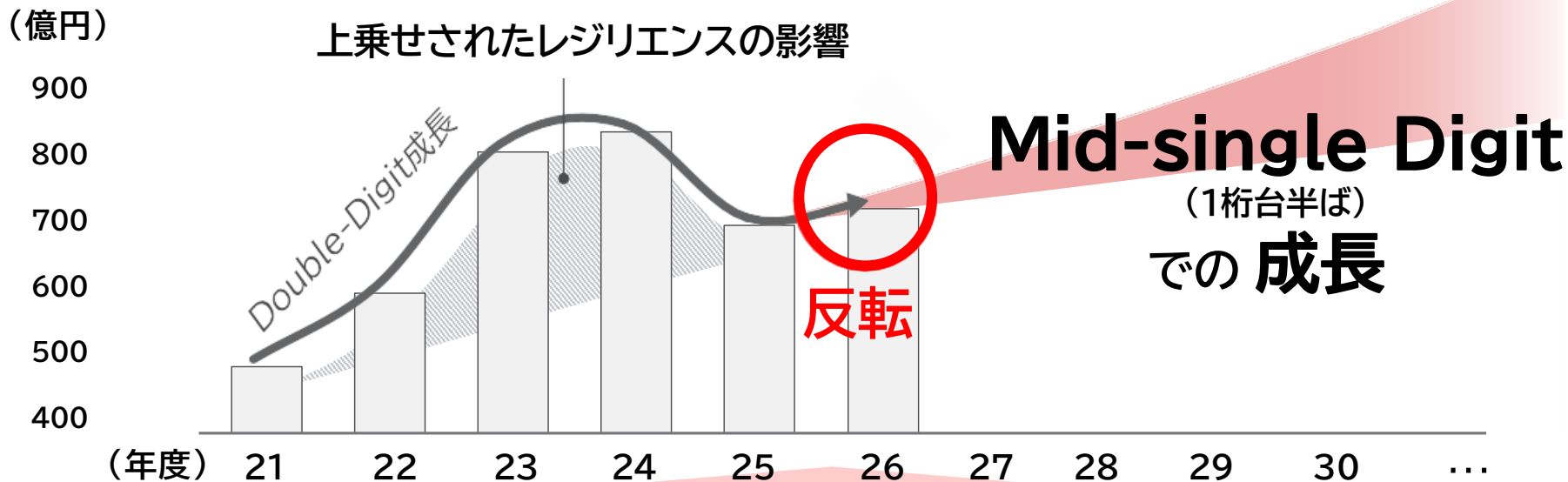


今対処すべき経営課題に向き合い、  
成長のための取り組みを着実に推進



# これからの利益成長への考え方

## 既存事業コア営業利益



日清食品グループの **レジリエント** な事業構造



## 中期的な経営課題

### 新しい外部環境

円安による海外の重要性と  
国内のコスト圧力の高まり

経済成長や生活者購買力を  
上回るコスト高とインフレ

グローバル市場に台頭した  
新たな勢力

### 課題への対応

#### 国内

設備投資の  
徹底的効率化

非即席めん事業の  
強化

#### 海外

HD主導の  
グローバル戦略

グローバル基盤を  
活かした外貨獲得



## 3つの経営テーマ

---

海外事業の成長加速

新規事業の推進

EARTH FOOD CHALLENGE 2030



海外事業の成長加速

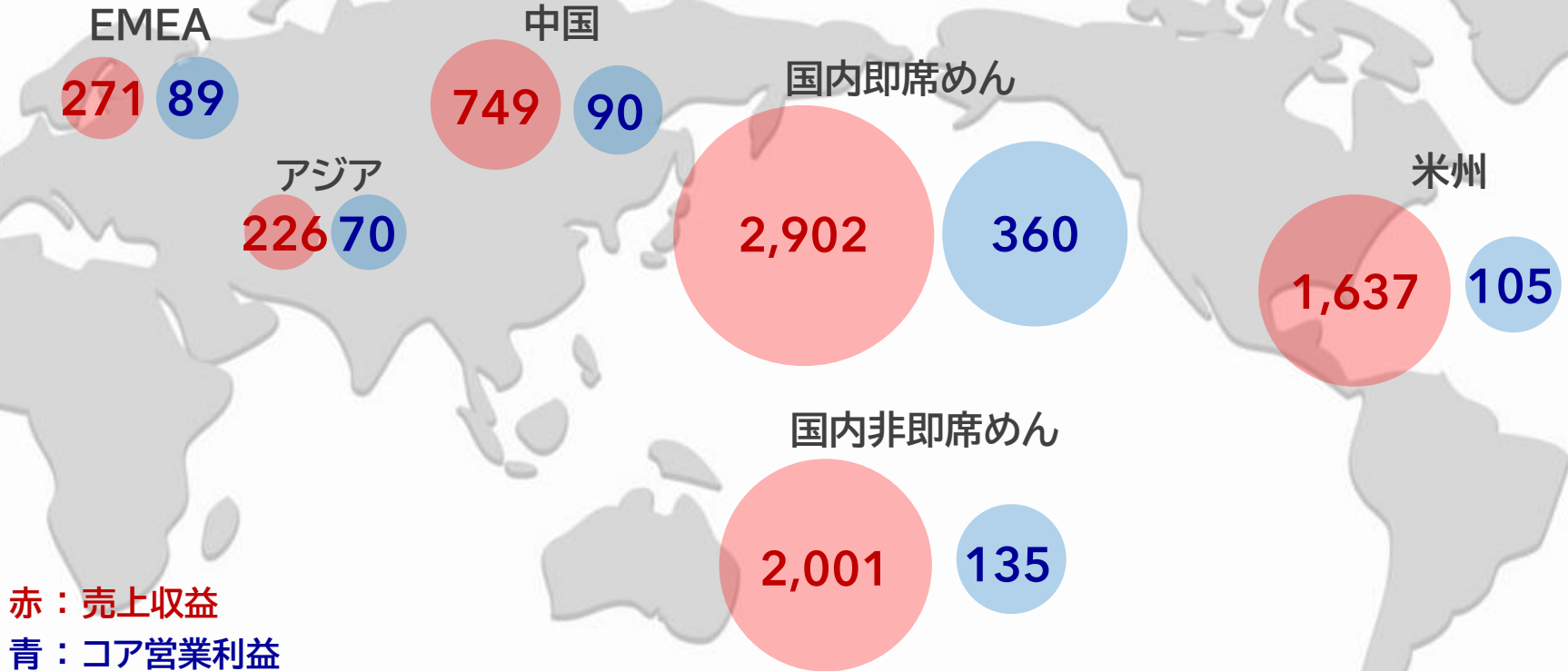
新規事業の推進

EARTH FOOD CHALLENGE 2030



# グローバル セグメント別 売上収益 コア営業利益 マップ

単位：億円



※売上収益とコア営業利益の円の大きさは同一のスケールではございません



# 日本日清式の横展開による成功事例 ブラジル日清



売上収益CAGR (2017 ⇒ 2025)



金額シェア





# 日本のCM を横展開し、売上収益大幅アップ



▶ YouTube視聴回数  
1,202万回



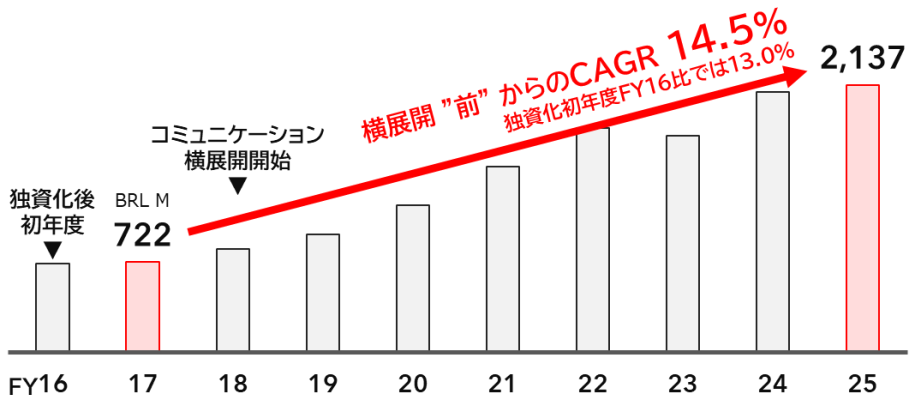
【日本版チキンラーメンCM】



【ブラジル版 Nissin Lamen CM】



## 売上収益は8年で 約3倍に増加



### CM視聴者のコメント

O melhor comercial até agora 🥰

これ今までで一番好きなCM 🥰

Nissin é diferente mas não deixa de ser ótimo ❤️❤️❤️

日清は変だ。でも、最高だと言わざるを得ない ❤️❤️❤️

Essa música n sai da minha cabeça 😊😊😊😊😊

この曲、頭から離れない、ずっと脳内再生されてる 😊❤️

Tô viciado nesse anuncio kkkkkkkkkkkkk

この広告ガチで中毒性あってわろたw

### ブラジルの主要広告賞を相次ぎ受賞

- effie AWARDS 🏆 × 3回 🥈 × 1回 🥉 × 4回
- Agenda誌 Mktg.DIR. が中南米トップマーケター9位選出
- Meta 広告賞 初代 Grand Meta Award 受賞  
ラテンアメリカ Gold受賞



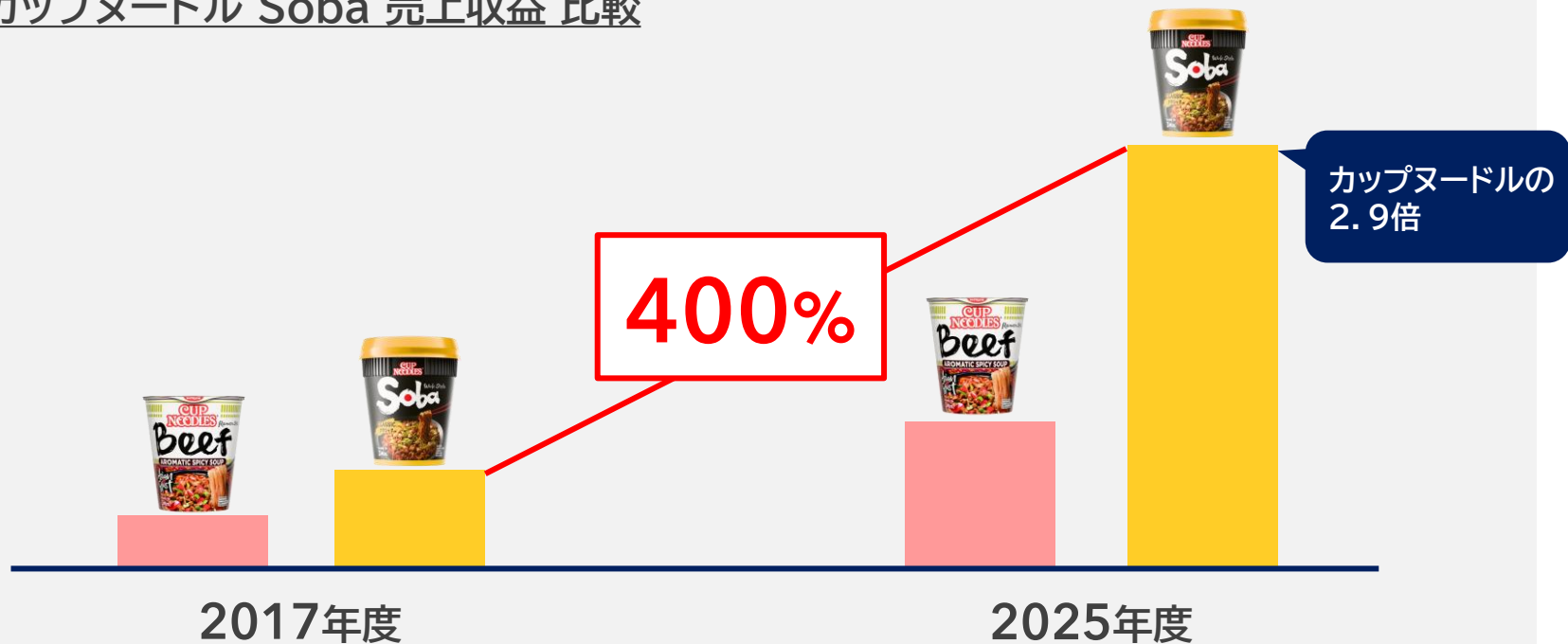
## 日本式商品の横展開で 売上収益大幅アップ

- ☑ 日本の焼そばの味を完全再現
- ☑ 日本食のメニュー名をブランド名に
- ☑ 一目でわかる日本らしさ



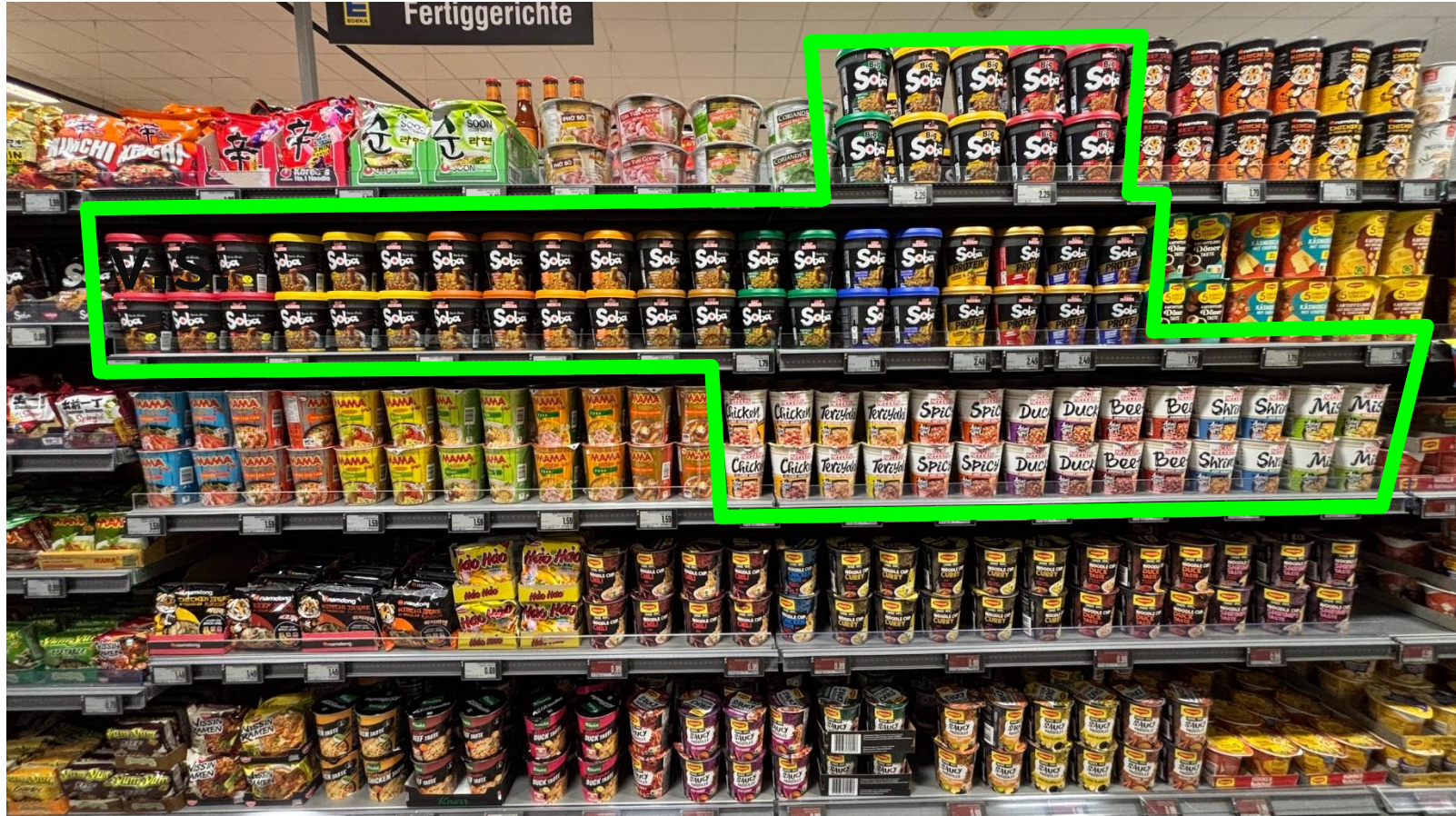
# Soba の売上は 8年で約4倍に

欧州カップヌードル Soba 売上収益 比較





# 日本日清式の横展開による成功事例 欧州日清

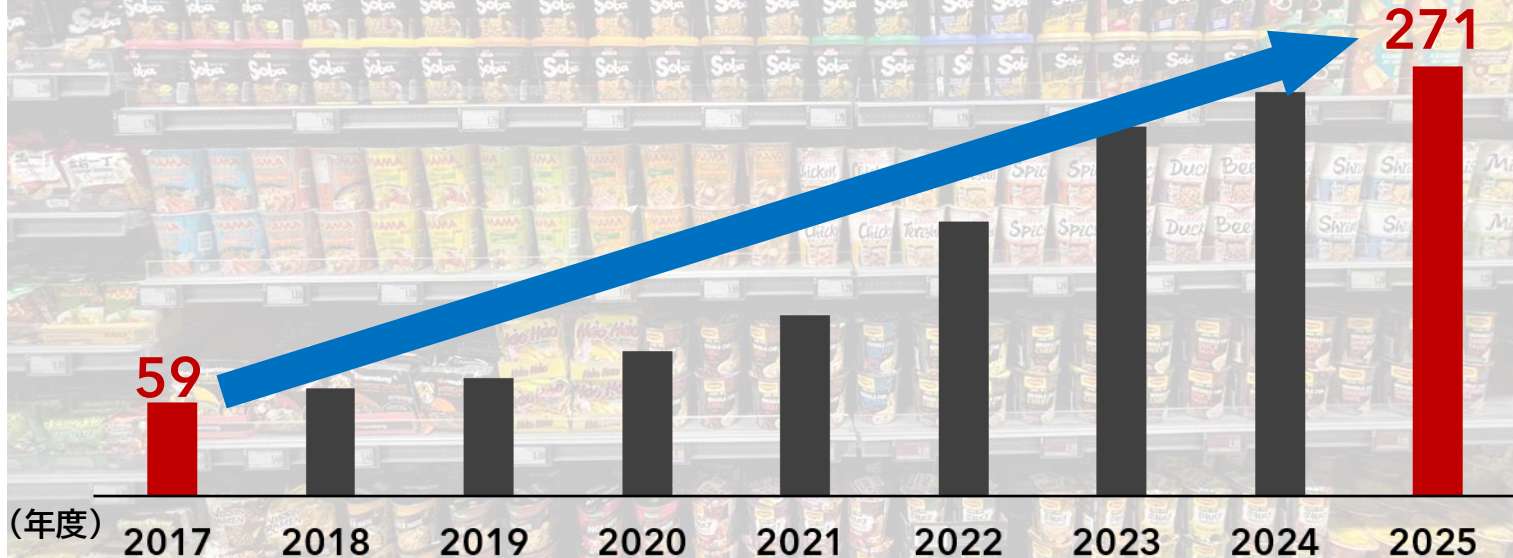




## 売上収益は8年で約4倍増加

売上収益 推移

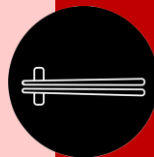
(単位:億円)





## 日本の食文化の海外展開を本格化

これまでのローカライズされたカップヌードル戦略に加え、



日本の食文化を  
世界に発信



日本流 ブランド  
コミュニケーションを  
グローバルで応用

日清食品の“強み”を海外へ本格的に横展開

# THE BOLD SIDE<sup>of</sup> JAPAN





# 2026年度 グローバルに一挙展開

2026年 7月～

2026年 10月～

2027年 2月～



米国



ブラジル



欧州3カ国





## 3つの経営テーマ

---

海外事業の成長加速

新規事業の推進

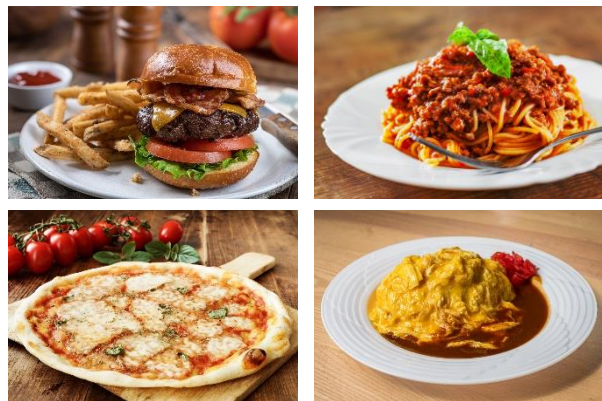
EARTH FOOD CHALLENGE 2030

# 最適化栄養食プロジェクト

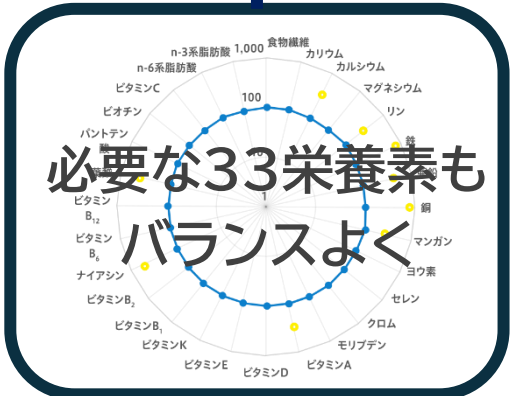
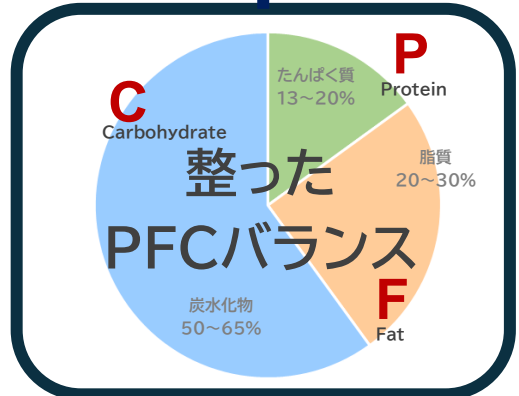
## —基礎研究—



日清食品の  
『最適化栄養  
テクノロジー』



- ☑ カロリー
  - ☑ 塩分
  - ☑ 糖質
  - ☑ 脂質
- がコントロール可能



## 最適化栄養食の基礎研究 ①

体重が減った人※1

84%



BMIが下がった人※2

81%



血圧が下がった人※3

73%



内臓脂肪面積が  
減った人※4

86%



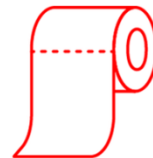
仕事のパフォーマンス  
が上がった人※5

71%



排便回数が増えた人※6

88%



Journal of Functional Foods 2022, 92, 105050.発表

A社社員110名、B社社員66名対象 1日2食平日のみ4週間摂取

※1 体重：男性参加者102名中86人で体重が減少 ※2 BMI（体格指数）：BMI25kg/m<sup>2</sup>以上の男性参加者58名中47人でBMIが減少 ※3 血圧：収縮期血圧130mmHg以上かつ/または拡張期血圧80mmHg以上の参加者46名中34人で収縮期血圧が低下  
※4 内臓脂肪面積：内臓脂肪面積100cm<sup>2</sup>以上の参加者79名中68名で内臓脂肪面積が減少 ※5 仕事のパフォーマンスは、プレゼンティズムのスコアをもとに評価。プレゼンティズムとは、WLQ-J試験の総合パフォーマンススコアに基づき、出勤はしているが労働に支障をきたし0%のパフォーマンスしか出せない状態をスコア0、100%のパフォーマンスを出せる状態をスコア100とし、数値化したもの。今回の試験ではWLQ-J=94未満の参加者64名中46名でスコアが上昇。 ※6 排便回数：排便回数週6回以下の参加者27名中24名で排便回数が増加

糖尿病、高血圧患者向け 最適化栄養食：  
塩分、糖質をさらに低減



血糖値、血圧の改善を確認

第69回日本糖尿病学会年次学術集会(2026年)にて発表

糖尿病患者300名および高血圧患者400名対象  
1日1食、24週間摂取





**シニア向け最適化栄養食：  
たんぱく質、n-3系脂肪酸等を強化**



**歩行速度、認知機能、幸福感で改善を確認**

Nutrients, Volume 15, 2023, 4317に掲載

フレイル、プレフレイルの方110名対象  
1日2食、12週間摂取  
レジスタンス運動(=ライトな筋トレ)を併用

## 抗老化作用を確認

慶應義塾大学における共同研究講座

## DNAメチル化年齢※が約2歳若返った

※ 生物学的年齢。加齢で進行するDNAメチル化の程度を測定

日本農芸化学会2025年度大会にて発表

BMI 23-30kg/m<sup>2</sup>の方300名対象

1日4食(間食を含む)、4週間摂取

最適化栄養食で健康寿命が  
伸びる可能性が示唆された





# 「完全メシ」ブランドの現況

おいしいの 其の先へ

NISSIN  
日清食品

完全メシシリーズ累計

おかげ  
さまで

# 7000万食

# 突破

※2022年6月20日(月)～2024年6月21日(金)の「完全メシ」シリーズ累計出荷数から算出(弊社調べ)

※店舗によってお取り扱いがない場合がございます。



33種類の栄養素とおいしさの  
完全なバランスを追求しました

# 完全メシは、 100億円ブランドへ

- 2022年度 実績：30億円
- 2023年度 実績：50億円
- 2024年度 実績：70億円

## 2025年度 実績：100億円

※市場価格換算で

完全メシはカップめん、カップライス、冷凍食品、ドリンク、菓子パンなどに拡大中

カップめん



カップライス



ドリンク



オンラインストア 限定

市販用冷凍食品



ジェラート



パン



関東甲信越地区 限定



冷凍 完全メシ

# 米飯・麺・スープなど、現在40メニューで展開

EC限定販売(冷凍 完全メシ DELI)



かつ丼



牛丼



ビビンバ



ガバオライス



カレーライス



ナポリタン



カルボナーラ



ちゃんぽん



つけめん



カレーうどん



ドリア



チャーハン



ピザ



お好み焼



おにぎり

\*画像は一部商品です。29

タッチポイントの増加 と アライアンス展開 ①

## 協業による食カテゴリーの拡大！

### 小売業（デリカ）



デミオムライス



ミートソース



ビビンバ

26年度**1,500**店舗で展開

### 外食



完全メシ  
ジャンバラヤ

完全メシ  
海老グラタン

2026年3月25日 発売

### 食品メーカー



完全メシ  
カラムーチョ

2026年1月12日 発売


基材販売とレシピ提供サービスによる B to B to C 事業を展開

タッチポイントの増加 と アライアンス展開 ②

## 社食事業（給食型 設置型）の拡大！

### 給食型



 三菱商事

 ITOCHU

 明治安田  
MEIJI YASUDA

 Rakuten

 Japanet

 Ryobi

 MIZUHO  
みずほ銀行

 SoftBank

 TIS  
TIS INTEC Group

 SUNTORY

 住友電工


 TOKAI MARINE  
NICHIDO 東京海上日動

など

26年度 **350社**で展開

### 設置型



 三菱商事

 明治安田  
MEIJI YASUDA

 SoftBank

 dentsu  
tokyo/osaka/nagoya

 Hakuhodo

 ABeam  
Consulting

 B.LEAGUE

 TBS

 慶應義塾大学病院  
Keio University Hospital

 学校法人  
東京女子医科大学  
Tokyo Women's Medical University

 KINTETSU RAILWAY

 スギ薬局

など

26年度 **650社**で展開

健康経営の一環として展開される企業様が増加中



米国 

# KANZEN MEAL

(冷凍食品)

**\$ 6.99\***



25年6月 発売開始

26年度 **5,200** 店舗 で展開

\*メーカー希望小売価格



## IT'S FULL OF #\$\$@&!\*

**\*YOU KNOW,  
THE PERFECT  
BLEND OF  
FLAVOR AND  
NUTRITION!**





ドイツ  / イギリス 

# KANZEN MEAL

(カレーメシタイプ)

€ 3.49\*



25年度10月 発売開始

→ 初月週販数

**カップヌードルの4倍** と好調なスタート！

26年度2か国 **3,100店舗**で展開へ

\*メーカー希望小売価格



# 社会課題の“ソリューション”としての 完全メシ

未病対策

超高齢社会  
対策

女性の  
低栄養対策

ヤングケアラー  
ひとり親  
食事支援

障がい者  
支援

災害支援

『完全メシ』の幅広い普及によって世界をもっと健康にもっとハッピーに変えることができると確信しています



## 3つの経営テーマ

---

海外事業の成長加速

新規事業の推進

EARTH FOOD CHALLENGE 2030



# EARTH FOOD CHALLENGE 2030目標と実績

## 2030年に向けた目標

## 直近実績 ※2025年1月-12月

## 進捗率

国内即席めん事業は100%達成



持続可能なパーム油 100%

52.3%



水使用量 12.3m<sup>3</sup>以下

※IFRS売上収益100万円あたり

8.9m<sup>3</sup>



生産過程の再資源化率 99.5%

※日本国内

99.8%



販売・流通過程の廃棄物 ▲50%

※15年度比/日本国内

▲65.4%



CO<sub>2</sub>排出削減: SCOPE1+2

20年比 ▲42%

※基準値:46.2万t-CO<sub>2</sub>

▲20.6%



CO<sub>2</sub>排出削減: SCOPE3

20年比 ▲25%

※基準値:343.2万t-CO<sub>2</sub>

▲6.0%



資源有効活用  
へのチャレンジ

気候変動問題  
へのチャレンジ

## 自社工場での脱炭素施策

### 省エネ活動の推進 環境負荷の低い燃料への転換



- ✓ ICP制度を活用した環境配慮設備の導入



- ✓ 燃料転換による環境負荷低減

### 再生可能エネルギーの導入拡大

- ✓ コーポレートオフサイトPPAの導入



## バリューチェーン全体

### 持続可能なパーム油の調達

- ✓ RSPO認証パーム油の使用拡大
- ✓ 小規模農家支援 (パイロットプログラム)



### バリューチェーン全体での 包括的取組

- ✓ 物流課題への取り組み  
(共同/ラウンド輸送等)
- ✓ サプライヤーエンゲージメント





# 2026年度 通期連結業績計画

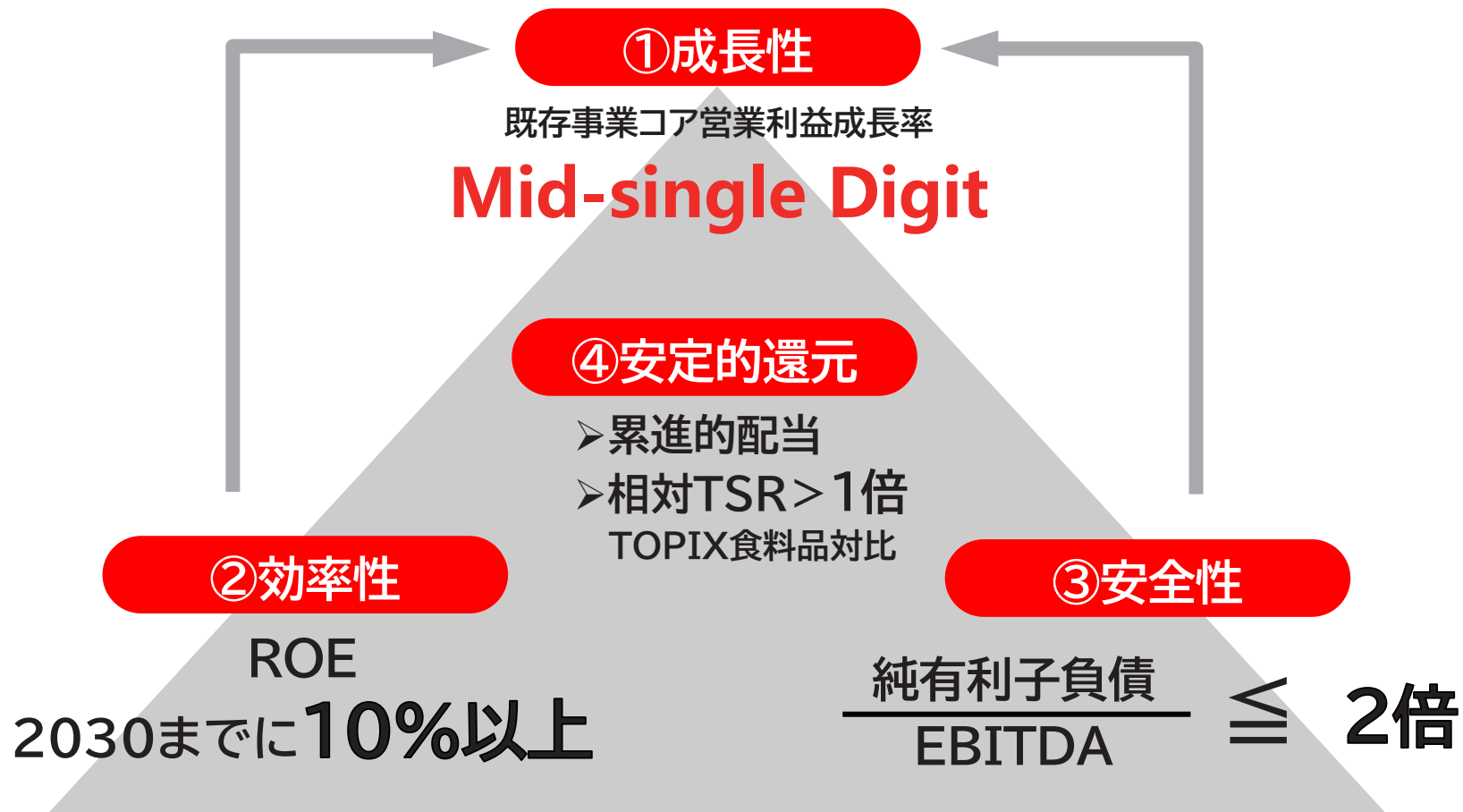
|            | 2026年度 計画<br>(単位：億円) | 2025年度 実績<br>(単位：億円) |
|------------|----------------------|----------------------|
| 売上収益       | 8,600                | 7,881                |
| 既存事業コア営業利益 | 735                  | 706                  |
| 営業利益       | 660～695              | 623                  |
| 当期利益       | 455～480              | 454                  |

新規事業への積極先行投資：既存事業コア営業利益対比 5～10 %

\* 前提とする為替レート：  
USDJPY = 155円(2026年度計画)、150.77円(2025年度実績)  
\* 中東情勢の影響は除く



# 経済価値ターゲット





日清食品ホールディングス株式会社